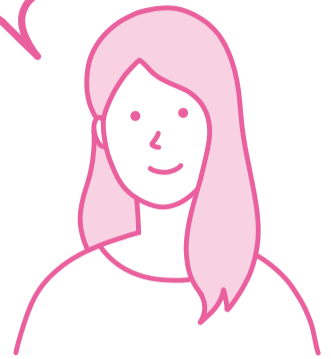


「勉強が苦しい」
と思う気持ちと
ともに乗り越えましょう！

第一志望合格まで ともに頑張りぬこう！



合格までの トータルプランを立て 自分の勉強法を確立する



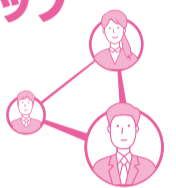
目標を立て、スタートからゴールまでの長い戦いに勝利する。そのために先ず現在の自分の学力到達度を客観的に評価し、短期・中期の目標を確実に乗り越えてゆく。こうした認識を常に生徒と講師が共有することが大切です。受験に必要な苦手教科・単元の克服と強化に重点を置き、定期テスト対策も怠りません。

なぜ勉強が 苦しくなったのか？



勉強が嫌になった理由や原因を探すことにたずらに時間を費やすのではなく、「今の苦しい状況」から抜け出すキッカケをつかむことに集中しよう！
パンセは、今の苦しい状態を抜け出したいと強く願っている君に、集中できる場と環境を提供します。

トリプルフォローアップ システムで強力に 君をバックアップ



パンセでは、一人の生徒に対して、教科担当者→室長→塾長が常にきめ細かくカウンセリング、進路指導を行います。春・夏・冬の講習の前には保護者面談を実施して、学力アップの確認とともに、年間を通じて家庭のサポートをはかります。

分からなくなった 所までもどる



小中高・学科を問わず、分からなくなった所にもどろう！
■比の問題が苦手なら、割合が初出する小5算数の教科書を読み返してみよう。分かる分からないの境目にもどって学習を再開すれば、「こんなことも知らないの」という顔を誰かにされることもない。精神的に楽な状態で学習をリセットできる。

「自分の最適解を」 見つける



勉強法もテストで作成する解答も、自分にとって最も合理的、能率的な最適解があるはず。
常日頃から意識して自分の最適解を求めること。パンセでは、指導経験豊かな講師陣に見守られながら、一人一人の生徒は自分の最終目標——第一志望合格に向けて突き進みます。

理解したことを おぼえる



理解したことは楽におぼえられる。理解する以前の知識を無理につめ込んでも苦しいばかり。
基本理解の上立った「反復練習」のなかで、意識せずに繰り返し考える機会があるから一層理解が深まり、おぼえることができる。何も恐れることはありません。

自由選択

- 1 必要な科目を
- 2 必要な回数だけ
- 3 都合のよい時間帯で

無料 個別体験授業

随 時 受 付 中

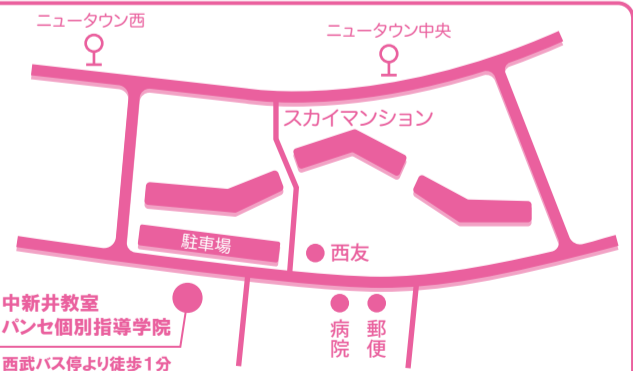
- 教材費・模擬代・消費税は別途頂戴いたします
- 学習内容・科目数によって通塾回数は異なります
- 日曜・祝日、毎月29日以降(1・7・8月除く)は休校です

費用(月謝) 税込

学年 回数	小学生 中1・2	小(受験) 中3	高1	高2	高3 既卒
週1回	11,000	12,100	13,200	14,300	15,400
週2回	22,000	24,200	26,400	28,600	30,800
週3回	30,800	34,100	37,400	40,700	44,000
週4回	40,700	45,100	49,500	53,900	58,300

時間割 (〇 は受講可能時間帯)

コマ	時間	曜日					
		月	火	水	木	金	土
I	15:40~16:50	〇	〇	〇	〇	〇	〇
II	16:50~18:00	〇	〇	〇	〇	〇	〇
III	18:00~19:10	〇	〇	〇	〇	〇	〇
IV	19:10~20:20	〇	〇	〇	〇	〇	〇
V	20:20~21:30	〇	〇	〇	〇	〇	〇



春期講習受付中!

ホワイトボード
個別指導



パンセ個別指導学院

本部 / 〒359-0041 埼玉県所沢市中新井4-14-8

TEL **04-2942-1420**

pensee21naka@sweet.ocn.ne.jp http://www.pensee.gr.jp